

# Grają pieniądze nie setupy - znaczenie Wolumenu

SMART INWESTOR

---

Oprogramowanie dla aktywnych inwestorów



Mieczysław Siudek

- Treści zawarte w niniejszej prezentacji nie stanowią rekomendacji w rozumieniu przepisów Rozporządzenia Ministra Finansów z dnia 19 października 2005 r. w sprawie informacji stanowiących rekomendacje dotyczące instrumentów finansowych lub ich emitentów i wystawców (Dz. U. z 2005 r. Nr 206).
- Informacje zawarte w prezentacji mają charakter wyłącznie szkoleniowy i bazują na subiektywnym spojrzeniu autora.  
W związku z powyższym autor nie ponosi jakiegokolwiek odpowiedzialności za decyzje inwestycyjne podejmowane na podstawie treści zawartych w prezentacji.
- Przed wykorzystaniem zawartych w prezentacji informacji do celów inwestycyjnych każdy powinien we własnym zakresie określić potencjalne ryzyko strat, konsekwencje szybko zmieniających się czynników rynkowych a także konsekwencje prawne i podatkowe potencjalnych transakcji – wykorzystując swoją wiedzę i informacje inne niż zawarte w niniejszej prezentacji. Ostateczna decyzja i konsekwencje zawarcia jakiegokolwiek transakcji należą każdorazowo wyłącznie do widza.

# Doświadczenie

- Moja droga, to 20 lat na rynku inwestycji kapitałowych
- Makler 1994
- Makler specjalista na GPW
- Dealer
- Zarządzający w TFI
  
- 4 lata w trading roomie Bryce Gilmore
- **Moja droga, to kilkanaście lat pracy.**
  
- Informacje na temat Mojej Metody i Mojego stylu tradingu



ANALIZY I SZKOLENIA dla aktywnych inwestorów

18 i 19 stycznia 2014  
Szkolenie Geometria [Zapisy!](#)

Najnowsze analizy rynków

Zdecyduje przepływ kapitału Co dalej z rynkiem? FW20 w korekcie

Home Tydzień z życia tradera

Tydzień z życia tradera

**Podsumowanie tygodnia** – zobacz wpis

**Efekt dobrego przygotowania do dnia (dzień 6)** – zobacz wpis

### Geometria rynku

Symetria ceny i czasu na wybranych rynkach finansowych



[← Efekt dobrego przygotowania do dnia](#) [EURUSD setup SWS →](#)

**Podsumowanie tygodnia - geometria + VSA + SWS**  
By Geometriainwestor

Na początku tygodnia opublikowałem analizę średnioterminową w formie video.

Następnie codziennie w tym tygodniu pokazywałem zagrana i ich efekty na moim rachunku.

W piątek mieliśmy dane, ale nawet na nerwowym rynku trafił się okazja. Tym razem :

1:1 DD po danych  Na koniec dnia 

W piątek + 362 \$.

Podsumowanie tygodnia to + 1924 \$ przy ryzyku jednej transakcji pomiędzy 75\$-100\$, grając Jednym – maksymalnie trzema kontraktami e-mini (ES) na S&P 500. Razem z zagraniem z zeszłego piątku mamy prawie 2700 \$.

Mam nadzieję, że ten tygodniowy cykl wpisów przybliżył trochę moją metodę i zachęcił Was do zdobywania wiedzy i wykorzystania dostępnych narzędzi do szybkiej analizy wykresów.

**Rzeczywistość tradera (dzień 5)** – zobacz wpis

### Geometria rynku

Symetria ceny i czasu na wybranych rynkach finansowych

[← Rzeczywistość tradera](#) [Podsumowanie tygodnia – geometria + VSA + SWS →](#)


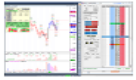
**Efekt dobrego przygotowania do dnia**  
By Geometriainwestor



Wielokrotnie pisałem o tym jak ważne jest przygotowanie do dnia tradera. Analiza przed sesją i zaplanowanie możliwych scenariuszy jest podstawą do decyzji na niższych interwałach.

We wczorajszym video – aktualizacji scenariusza średnioterminowego pokazałem właśnie takie przygotowanie do dnia tradera.

Dzisiejszy wynik to +775 \$

Oczywiście wymagało to wielu zagrani i niektóre kończyły się na stopach. Poniżej kilka przykładów:

O tym mówiłem w Video  Przykładowy set-up 

Efekt  Na koniec dnia 

**Dzień tradera (dzień 4)** – zobacz wpis

Home Moja metoda

Moja metoda

Podstawowym założeniem jest to, że wszystkie rynki poruszają się w górę i w dół napotyając miejsca,

uje te poziomy.  
wców i sprzedawców posiadających przeciwnie  
ny przez siły popytu i podaży.  
jest więcej sprzedających niż kupujących – ceny

# Geometria rynku

Symetria ceny i czasu na wybranych rynkach finansowych

## GRAJĄ PIENIĄDZE NIE SETUPY!!

Listopad 15, 2013 by geometriarynku

W dzisiejszej analizie wskazywałem na opór na FW w obszarze 2543-44.

Co o tym myślały pieniądze pokazuje wykres poniżej.

Wróżyć każdy może.. 😊



**SMARTINWESTOR**  
Oprogramowanie dla aktywnych inwestorów

### Kontakt

Mieczysław Siudek

### Bezpłatny biuletyn

Analizy na twój e-mail !

### Analizy rynków

Zobacz ostatnie analizy

### Szkolenia

Zobacz ofertę szkoleń

### Oprogramowanie

Oprogramowanie dla aktywnych

### Webinar

Nagrania

Graja nieniadze ... cz.1 (48 min)

# SmartInwestor

SMARTINWESTOR

✉ biuro@smartinwestor.pl

🏠 Oprogramowanie   Szkolenia   Biuletyn   Smart Money   Firma   Klienci   Oferta   Oferta promocyjna



**GEOMETRIA CENY**

automatyczne wykrywanie formacji XABCD  
 prezentacja zależności geometrycznych  
 oznaczanie pivotów i znieśń Fibonaciego  
 wykrywanie i predykcja korekt 1:1

Oprogramowanie dla **AKTYWNYCH INWESTORÓW**

[Funkcje](#)   [Oferta](#)

*Najnowsze szkolenie on-line*

„Rynek USA Bar po Barze” - start 28.10 (wtorek) **zobacz szczegóły!**

Wspieramy inwestorów

## Oprogramowanie

Rewolucyjne rozwiązanie łączące dwa narzędzia do analizy wykresów Analiza wolumenu (VSA) – pozwala na łatwe zidentyfikowanie kto ma przewagę na rynku (kupujący, czy sprzedający). Geometria rynku – to narzędzie do wyszukiwania setupów, czyli układów które pozwalają zająć

## Szkolenia

Unikalny na polskim rynku program szkoleniowy GlobalnyInwestor dla aktywnych uczestników płynnych rynków finansowych. Przekazujemy inwestorom wiedzę potrzebną aby przetrwać i zarabiać na bardzo szybko zmieniających się rynkach. Dużą wagę przywiązujemy także do

## Analizy

Regularny biuletyn, a także analizy specjalne są dodatkowym wsparciem dla inwestorów. Przygotowane za pomocą oprogramowania które oferujemy, przygotowane według metodologii której uczymy. Pozwala to aktywnym inwestorom zaoszczędzić bardzo dużo czasu. Przykładowa analiza

- Posługujemy się AT

Teoria fal – teoria stworzona w latach 30. XX

Świece japońskie –

przyjmuje się, że została wynaleziona w XVIII-wieku

- Kiedy ona powstała
- (papier milimetrowy -komputery)
- Teraz zupełnie inny rynek



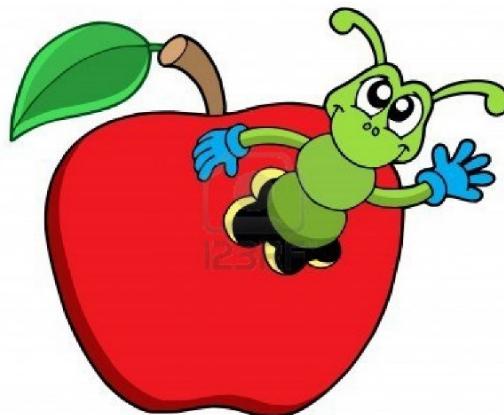
- 2 mity

- 1. Cena odzwierciedla wszystkie informacje ?

Prawda czy fałsz ?

- zmiana w naszym portfelu
- działa na naszą psychikę

Co ma główny wpływ na cenę jabłek na bazarze (popyt i podaż)?



- **Cena jest pochodną popytu i podaży !**
- **Rynkami rządzi popyt i podaż**

# Dlatego analizujemy wolumen

- 85-90 % wolumenu pochodzi od graczy instytucjonalnych (fundusze, banki, HFT)
- Wolumen pokazuje aktywność dużych pieniędzy (Smart Money)
- Analiza wolumenu to odczytywanie z wykresu intencji i zamiarów dużych graczy
- Smart Money mają więcej pieniędzy i ich ruchy są widoczne na wykresie ,
- Nasze zadanie, to tropienie ich poczynania
- Wolumen pozwala przewidzieć drastyczną zmianę ceny

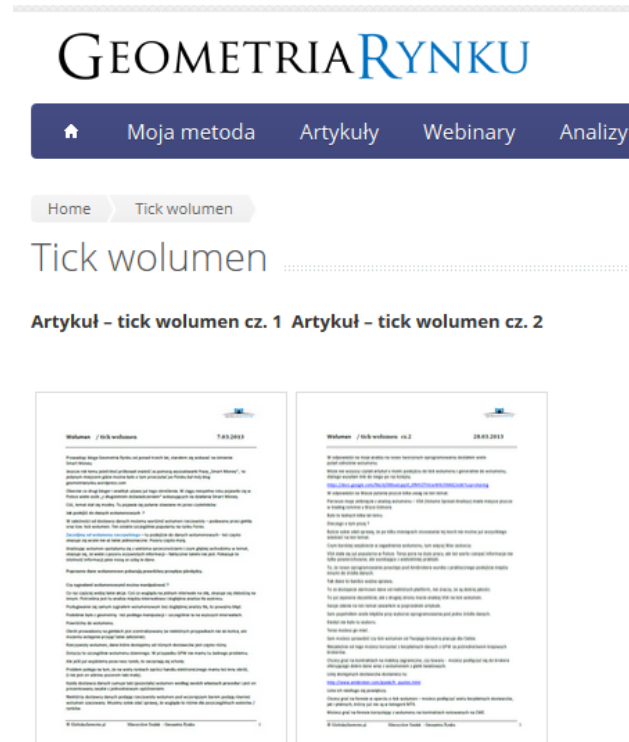


# Wolumen

- Niedoceniani
- Chroniony

# Analiza Wolumenu

- Poszukiwanie prawdy o rynku



The screenshot shows the website interface for 'GEOMETRIA RYNKU'. At the top, there is a navigation bar with a home icon and links for 'Moja metoda', 'Artykuły', 'Webinary', and 'Analizy'. Below this is a breadcrumb trail: 'Home > Tick wolumen'. The main heading is 'Tick wolumen', followed by the article title 'Artykuł - tick wolumen cz. 1' and 'Artykuł - tick wolumen cz. 2'. Two article preview cards are visible, each with a title, date, and a snippet of text. The first card is dated 7.03.2013 and the second is dated 28.03.2013. The text in the snippets discusses market volume analysis and the relationship between price and volume.

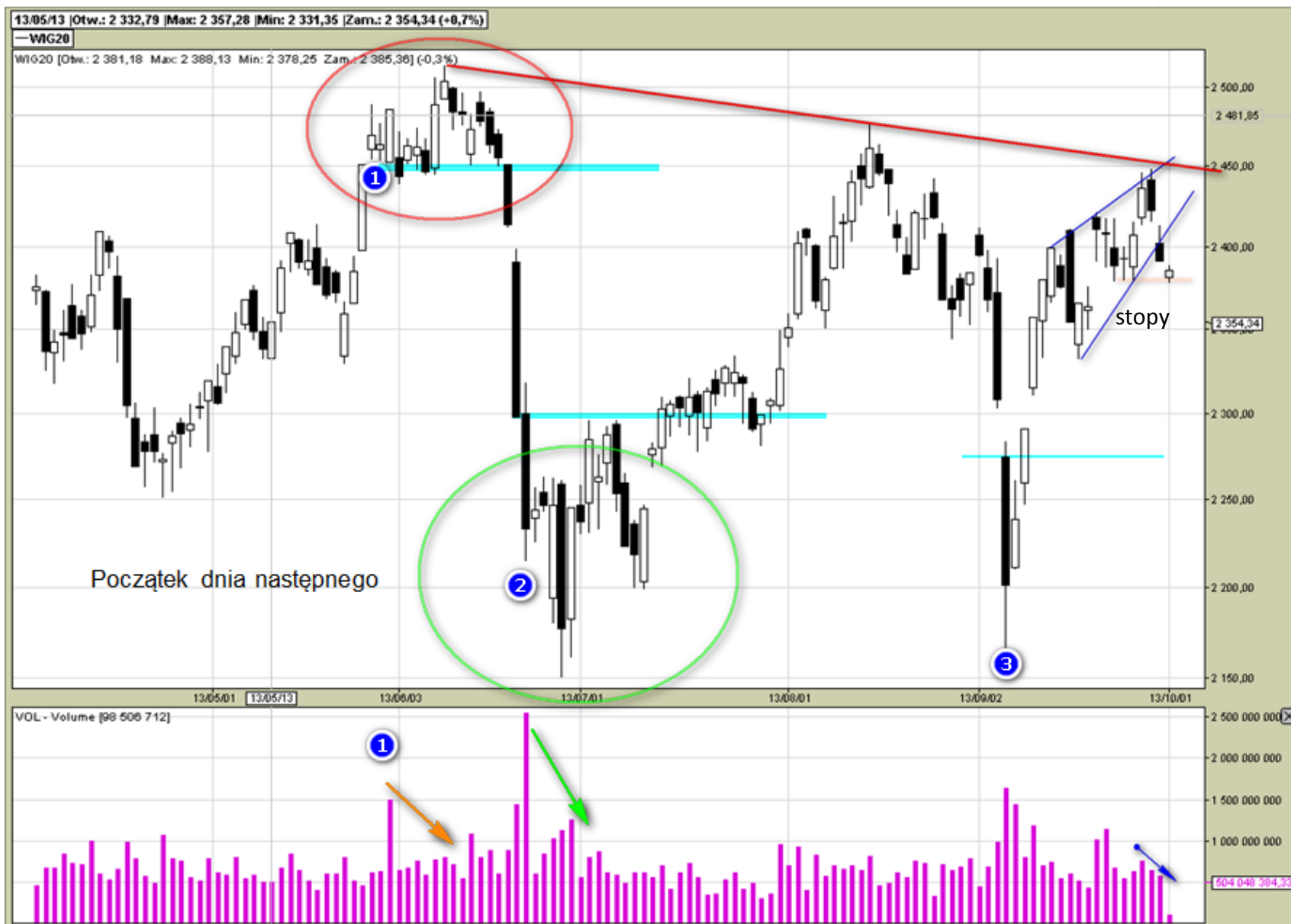
- Granie na instrumentach bez dostępnego wolumenu
- (rynki regulowane)

- Wolumen  
– pokazuje intencje Smart Money



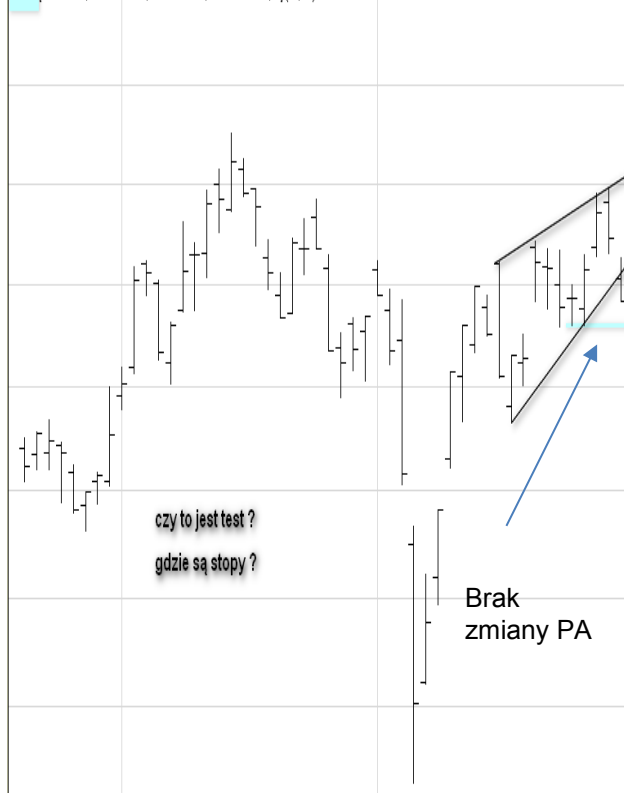
- Jeśli setup gra z pieniędzmi, to ma szansę powodzenia.





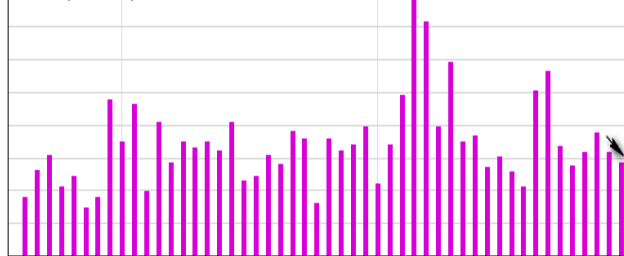


WIG20 [Dni: 2 495,40 Max: 2 642,91 Min: 2 404,26 Zam.: 2 639,11] (+2,2%)



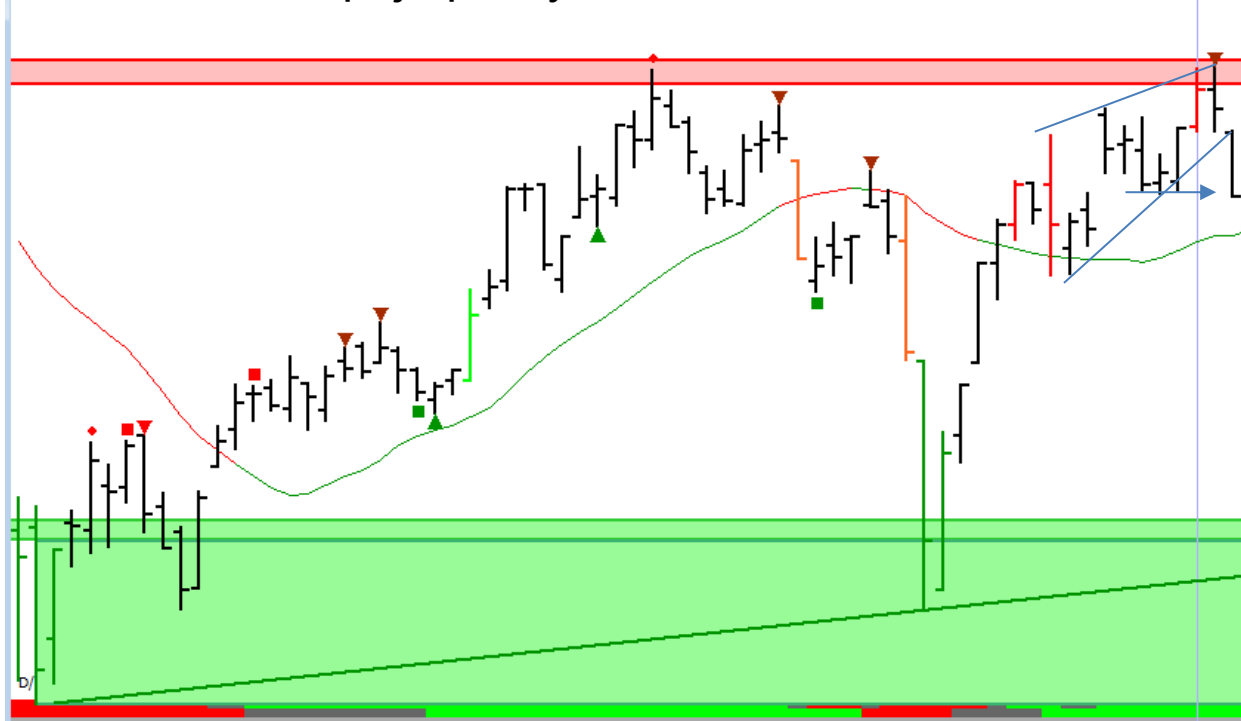
130601 130602 13

VOL - Volume [309 200 476,42]

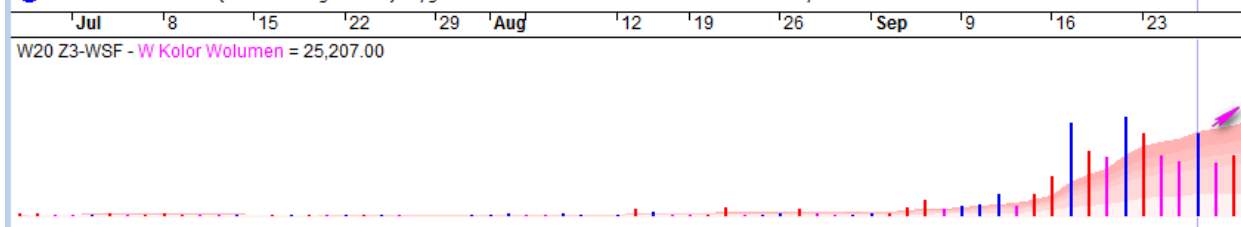


W20 Z3-WSF - WIG 20 FUTURE DEC 2013 - Daily  
SmartInvestor v2.2.0 © 2013 H: 2447 L: 2413 C: 2436

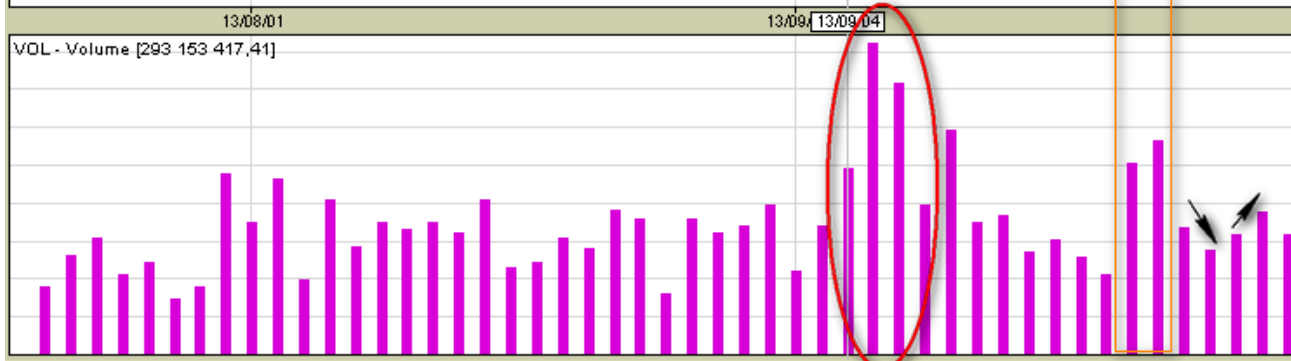
# Kto kupuje po wybiciu z klina ?

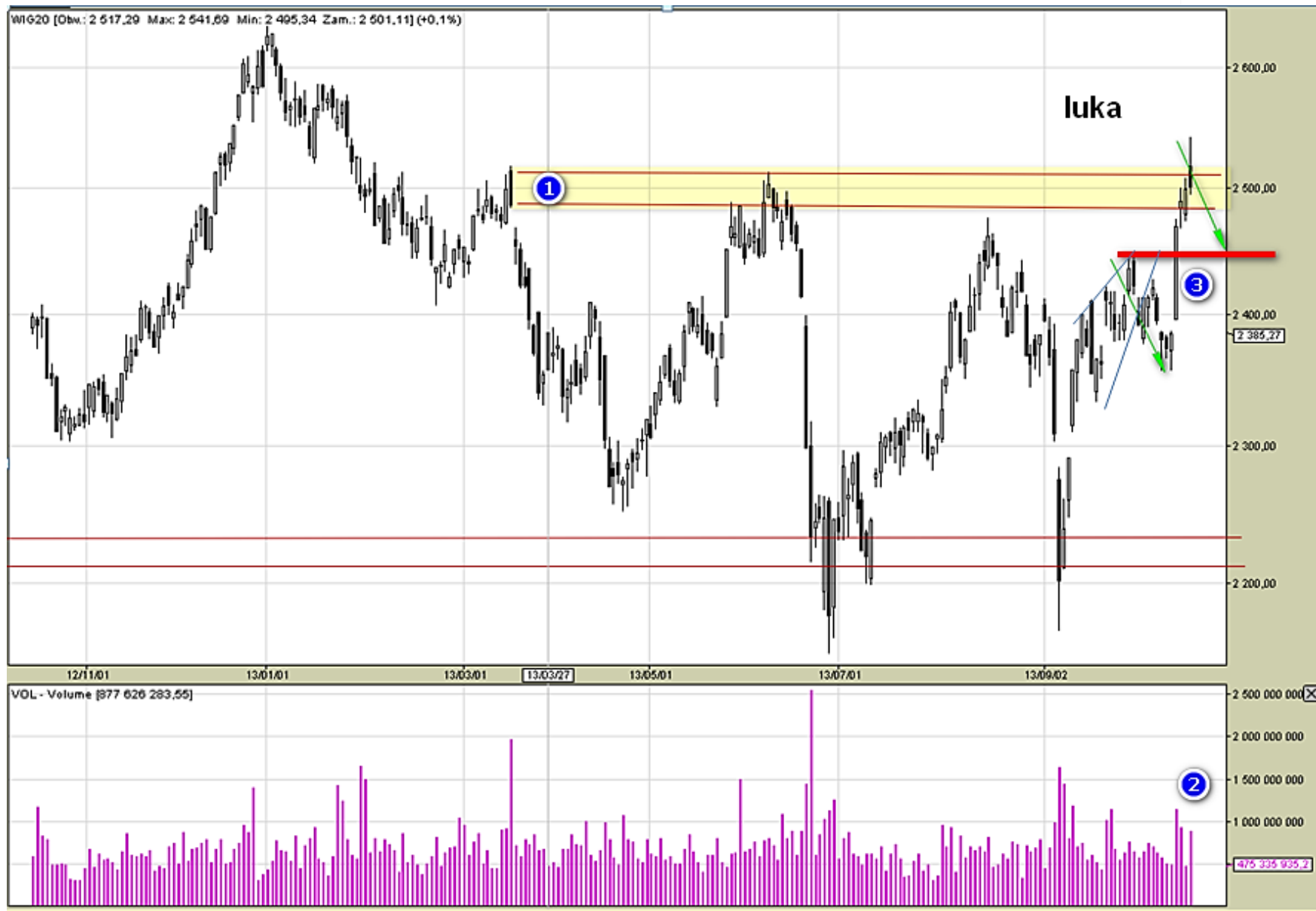


W20 Z3-WSF - W Kolor Wolumen = 25,207.00



WIG20 [Otw.: 2 495,40 Max: 2 542,91 Min: 2 494,25 Zam.: 2 541,57] (+2,3%)





- Jak jest łatwiej zarobić na rynku ?
- Grając na znane formacje czy wykorzystując zbiorowisko wykształconych graczy do gry w 3 karty 😊
- ( dlaczego? – dostępność do wiedzy)

## Gra w 3 karty

„Jak rozpętałem II Wojnę Światową”

Standardy Analizy Technicznej

Grają pieniądze nie setupy!



# Zasada Heisenberga

Jeśli jakiś wzorzec, układ jest bacznie obserwowany przez tłum, to jest duża szansa, że zostanie inaczej rozegrany.

Jest bardziej podatny na manipulację.

Jeśli wzorzec jest robiony bez zaangażowania większości spekulantów, to są większe szanse na skuteczne wybicie zgodnie z teorią.

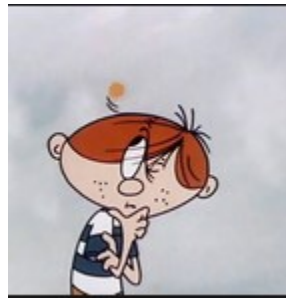
# Rynki Finansowe

- Cel był szlachetny – założenia
- Przeniesienie ryzyka z producentów, wynalazców, rządów..  
na fundusze..., tłum (inwestorów)
- Praktyka- to jest GRA
- Popatrzmy na graczy

# Kto uczestniczy w grze ?

- Słonie – czyli główni gracze
- Szwajcarski zegarek – day traderzy, HFT
- Reszta – czyli biorący na siebie ryzyko – tłum

# Zrozumieć co to jest rynek



# Smart Money mit czy rzeczywistość

Świadoma część uczestników rynku  
- zawodowych ?

którzy potrafią czytać wykres i komunikować się  
- na bazie tej platformy

# Smart Money

- Posiadają duże środki finansowe
- Mogą dość łatwo wywołać nagły ruch kupując, bądź sprzedając szybko i nagle duże ilości papierów

# Smart Money

- Wiedzą jak myśli większość detalicznych traderów
- Znają powszechnie znane kanony analizy technicznej
- Wiedzą jak większość traderów reaguje na informacje i zmiany na wykresie  
(Duża zielona świeca)  
Wiedzą jak reagują na STRACH  
i kiedy pojawia się CHCIWOŚĆ

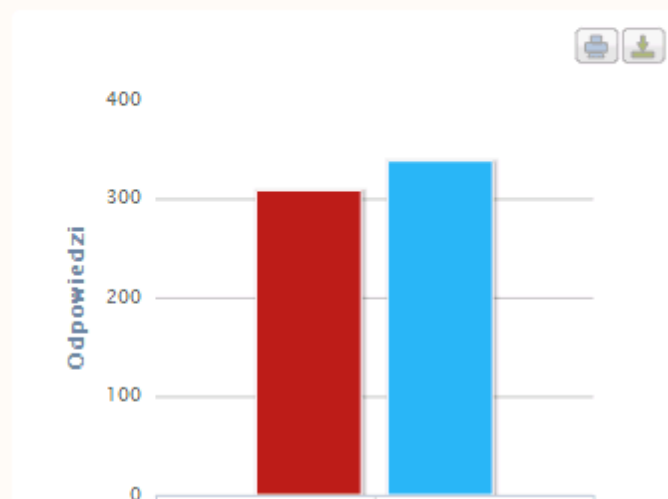
## Drugi mit

- Na rynkach kontraktów terminowych

Mamy taką samą ilość  
nabywców i sprzedawców  
posiadających przeciwne zdania 😊

1 | Na rynku kontraktów terminowych mamy taką samą liczbę kupujących i sprzedających. Prawda czy fałsz? \*

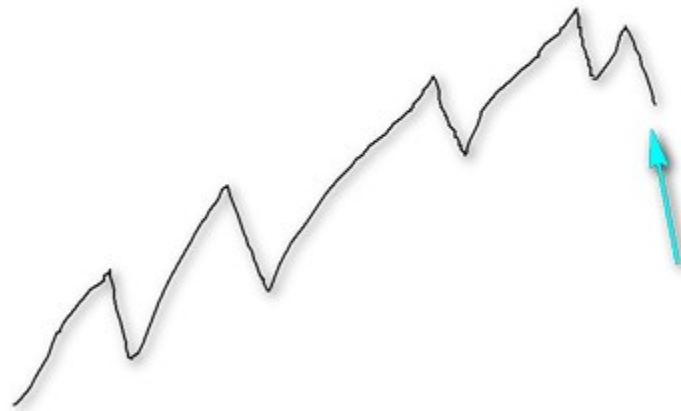
Diagram statystyk



Statystyki numeryczne

Opcje pytań	Ilość odpowiedzi	Procent
Prawda	308	47.7%
Fałsz	338	52.3%
<b>Podsumowanie:</b>	<b>646</b>	

# Eric a kto Ci tam sprzedada ?



# Nieodłączny element gry

- Pojawiają się emocje

Strach

Chciwość

- Strach



- Chciwość



# Kto to robi ?

- Dlaczego tak się dzieje?
- Smart Money



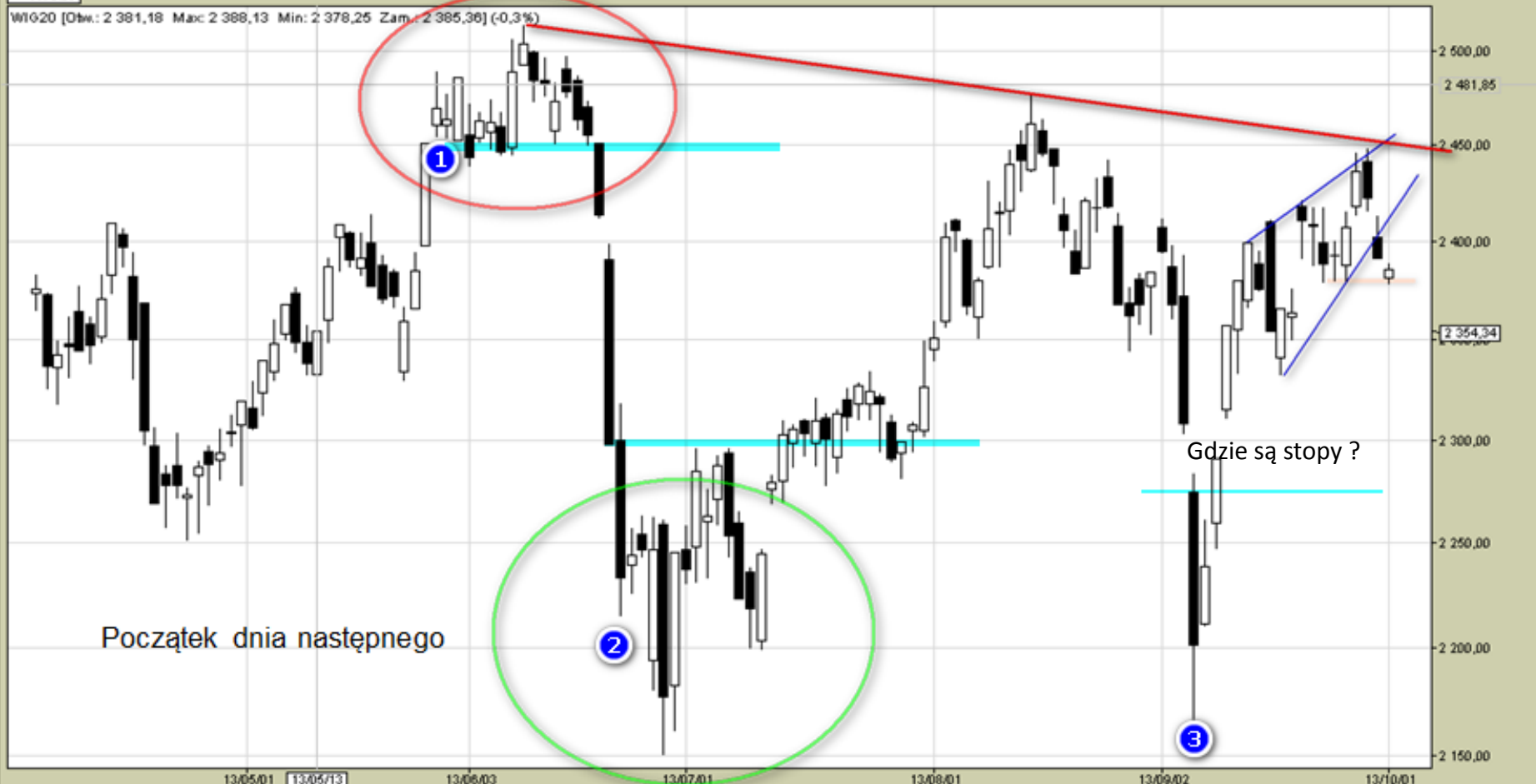
- Kupić – muszą być sprzedawcy
- Sprzedać – muszą być chętni do kupna



13/05/13 | Otw.: 2 332,79 | Max: 2 357,28 | Min: 2 331,35 | Zam.: 2 354,34 (+0,7%)

—WIG20

WIG20 [Otw.: 2 381,18 | Max: 2 388,13 | Min: 2 378,25 | Zam.: 2 385,36] (-0,3%)



Początek dnia następnego

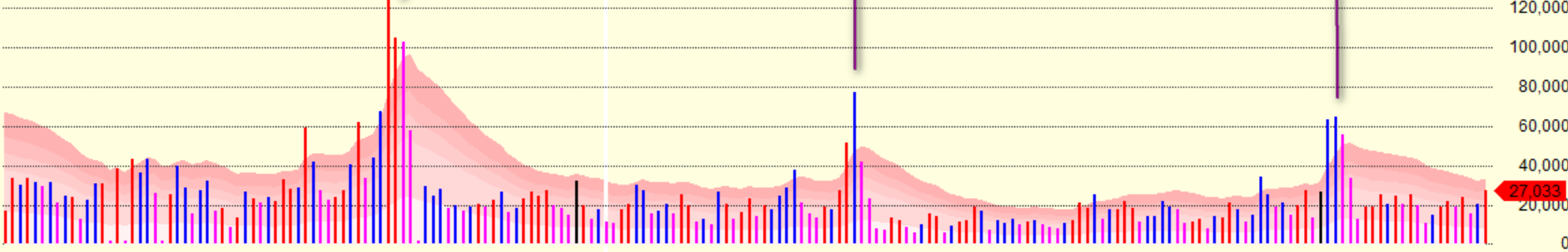
Gdzie są stopy ?

VOL - Volume [98 506 712]



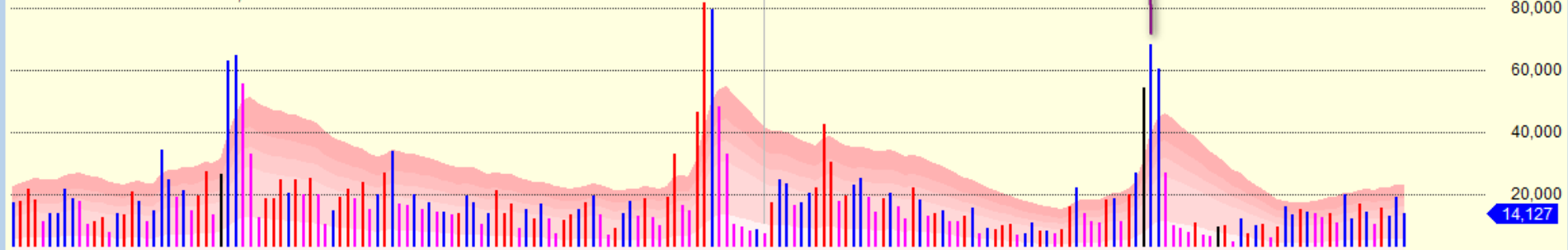


FW20 - W Kolor Wolumen = 11,514.00





FW20 - W Kolor Wolumen = 14,127.00



# Popyt i Podaż

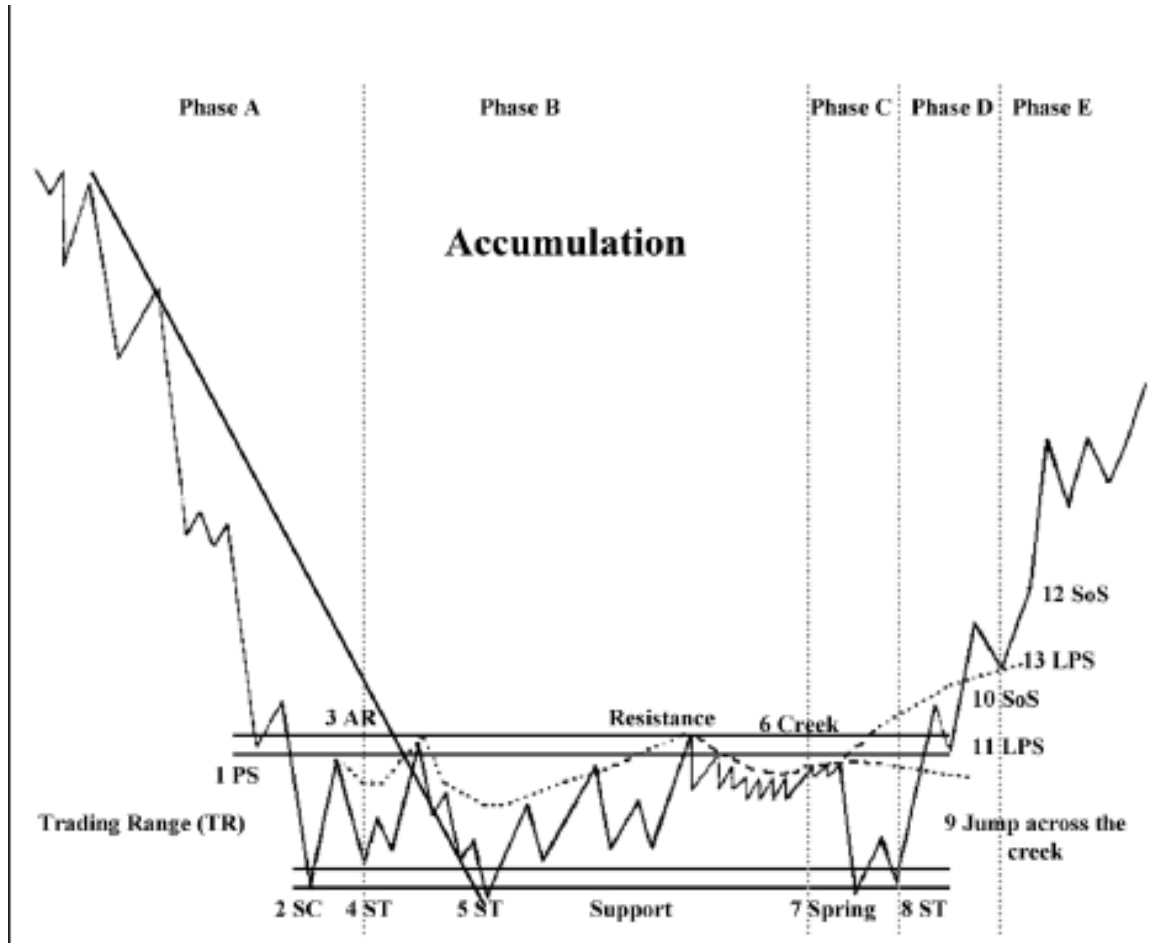
## Richard Wyckoff method

The originator of this method is from the writings of **Richard D Wyckoff**. (1873-1934)

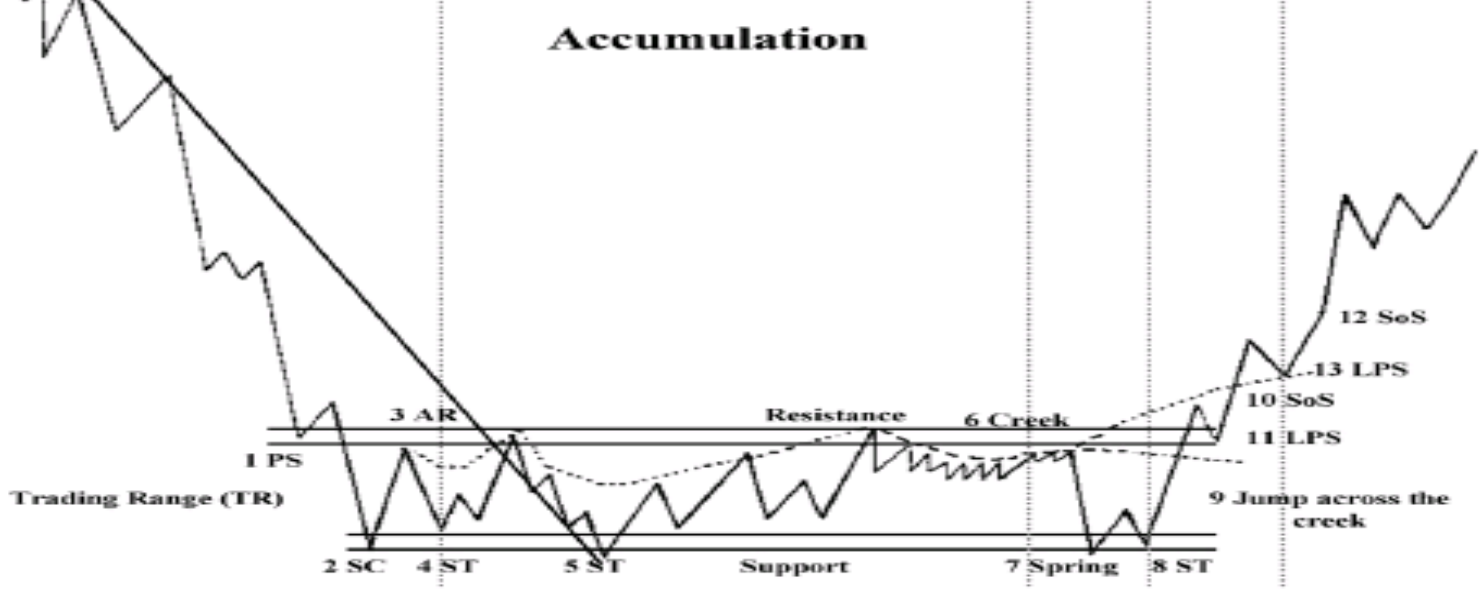


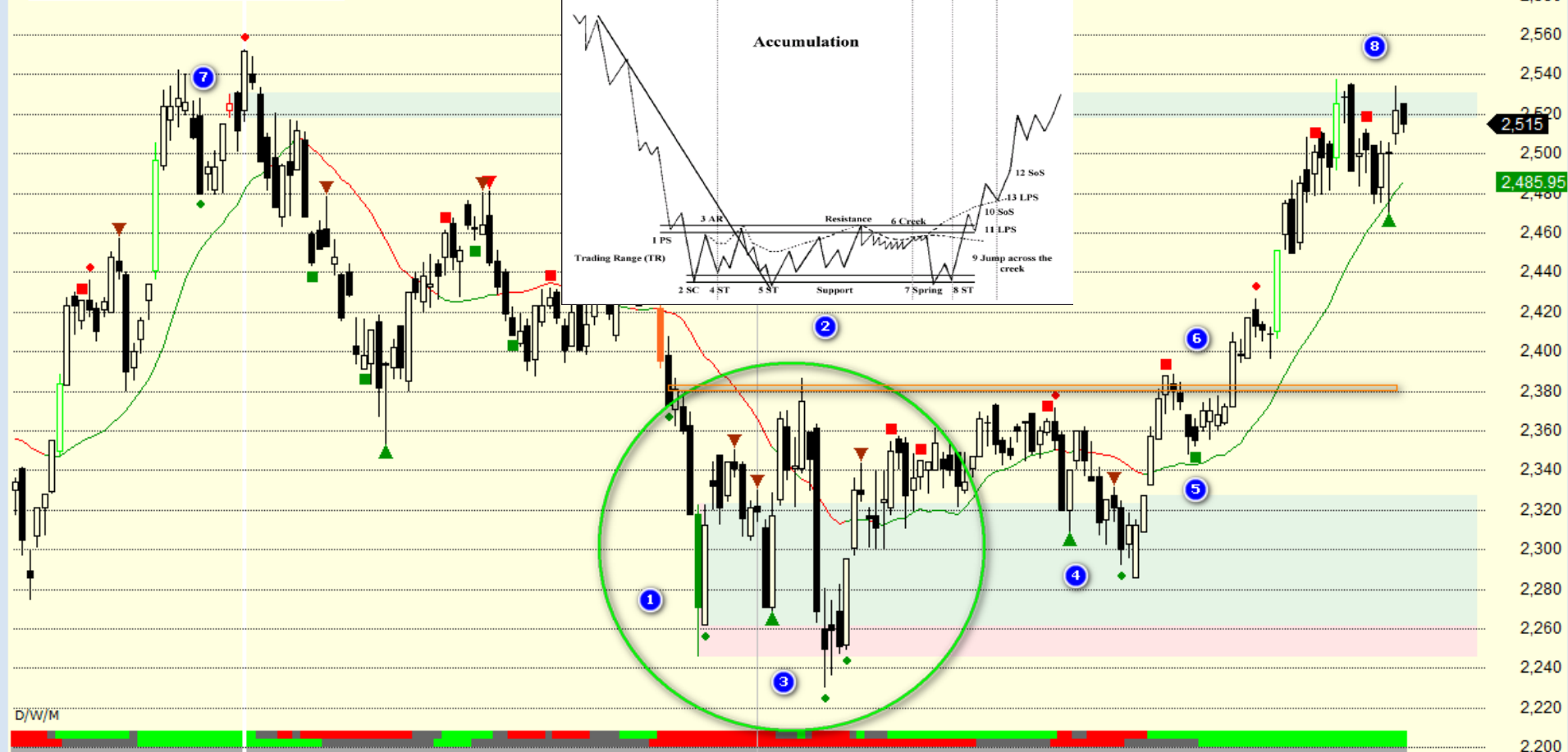
At the age of 15-years old, he became a stock runner, scurrying back and forth on Wall Street. At age 25, he opened his own brokerage office which gave him close contact with several the most important and influential traders Wall Street has ever seen. He studied the market operations of Jay Gould, Jesse Livermore, J.P. Morgan, Andrew Carnegie, along with many others, all in an effort to develop his own approach to the market. These were men who studied the market, understood how and why it moved, and profited from it. Wyckoff methods were successfully applied in newsletter called 'The Magazine of WallStreet' (known to have 200,000 subscribers in the 1920's). The newsletter became *the darling* of Wall Street traders.

# Robert G. Evans







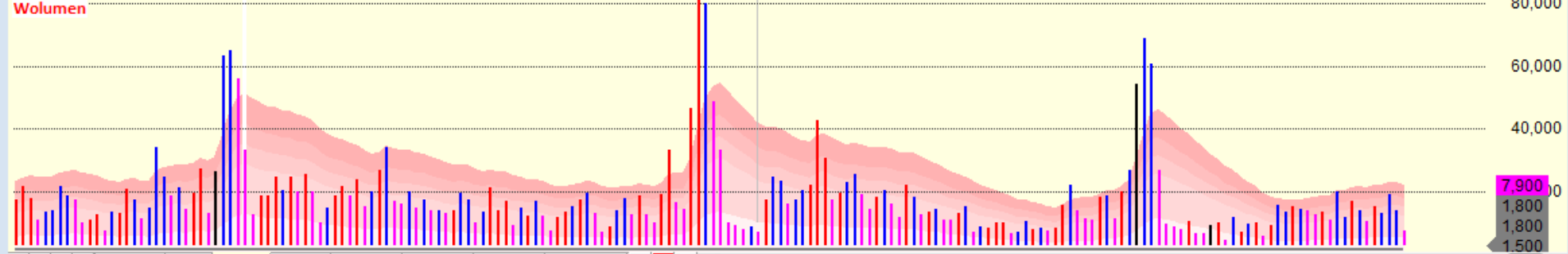


D/W/M

1 Podaż (Supply coming in). Sygnał słabości. Potwierdzony.

Sep Oct Nov Dec 2015 Feb Mar Apr May

FW20 - W Kolor Wolumen = 33,192.00, V Alarm Suma = 2,500.00, V Alarm Suma = 2,500.00



Komentarz

**Podaż (Supply coming in)**

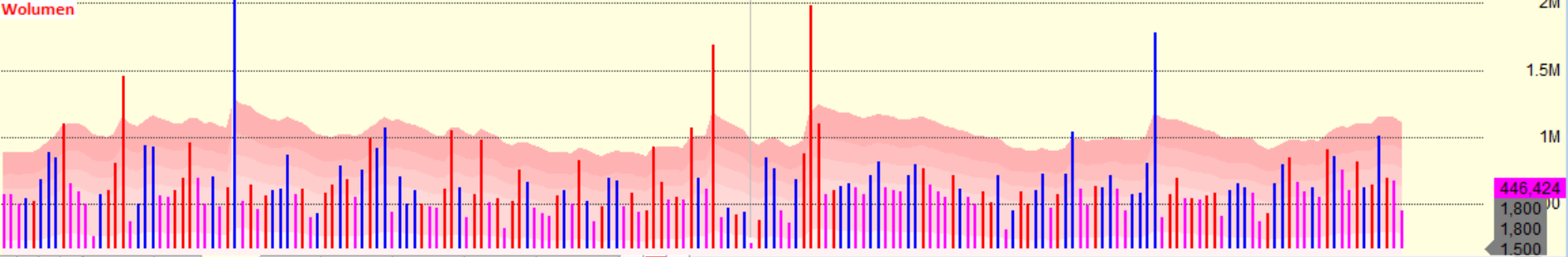
Sygnal słabości.  
 Jest to bar wzrostowy w trendzie rosnącym (krótko i średnioterminowym).  
 Słabe zamknięcie tego bara i kolejny bar spadkowy pokazują pojawienie się sprzedających.  
 Duży wolumen potwierdzony niskim zamknięciem pokazuje powrót podaży na rynek.  
 Jeśli wolumen jest znacznie powyżej średniego, to dodaje wagi temu sygnałowi.  
 Trwające już od jakiegoś czasu wzrosty generują chciwość u tłumu.  
 Często towarzyszy im wybicie pivota na bazie Price Action w długoterminowym trendzie spadkowym.  
 Bar wzrostowy o dużym spreadzie wyzwała chciwość generując kupno przez słabe ręce.  
 Towarzyszące mu często dobre informacje w mediach są wykorzystywane przez Smart Money do sprzedaży.  
 Sprzyja to powstaniu potencjalnej luki cenowej.  
 Zamknięcie bara powinno być znacznie poniżej szczytu, by pokazać siłę sprzedających.  
 Często bar ten zamyka się wysoko, na rosnącym gwałtownie wolumenie. Wygląda to jak agresywne kupno. Analitycy mówią o wybiciu potwierdzonym wolumenem.  
 Skoro jest wysoki wolumen, to muszą być też sprzedający.  
 Jeśli kolejny bar zamyka się niżej, to jest to znak od SM, że na tym barze musiała odbyć się tzw. mądra sprzedaż.  
 Może, ale nie musi być to start re-dystrybucji.  
 Oczekuj niebawem możliwej zmiany trendu.  
 Jeśli w tle masz svenalw słabości (CAB) no dłuższwm wzroście.



● Podaż (Supply coming in). Sygnal słabości. Potwierdzony.

Sep Oct Nov Dec 2015 Feb Mar Apr May

WIG20 - W Kolor Wolumen = 2,042,765.75, V Alarm Suma = 2,500.00, V Alarm Suma = 2,500.00



446,424  
 1,800  
 1,800  
 1,500

Komentarz

CAB Sprytny popyt (Selling Climax)

Bar siły. Climactic Action Bar  
 Jest to bar spadkowy w trendzie zniżującym o ultra wysokim wolumenie i bardzo dużym spreadzie.

**Tło:**  
 Trwające już od jakiegoś czasu spadki generują strach (u tłumy). Często towarzyszy mu wybiecie nowych denek. Według Wyckoffa klasyczny Selling Climax wybija nowy dołek z 500 barów wstecz.

Bar spadkowy o dużym spreadzie generuje strach powodując wyprzedaż przez słabe ręce.

Towarzyszące mu często złe informacje w mediach są wykorzystywane przez Smart Money do akumulacji. Sprzyja to powstaniu potencjalnej luki cenowej. Pojawia się możliwość akumulacji przez SM. Aby SM mogły akumulować musi być podaż.

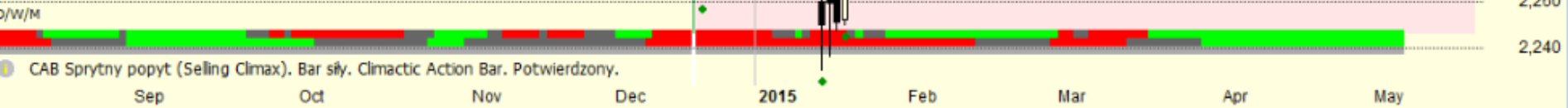
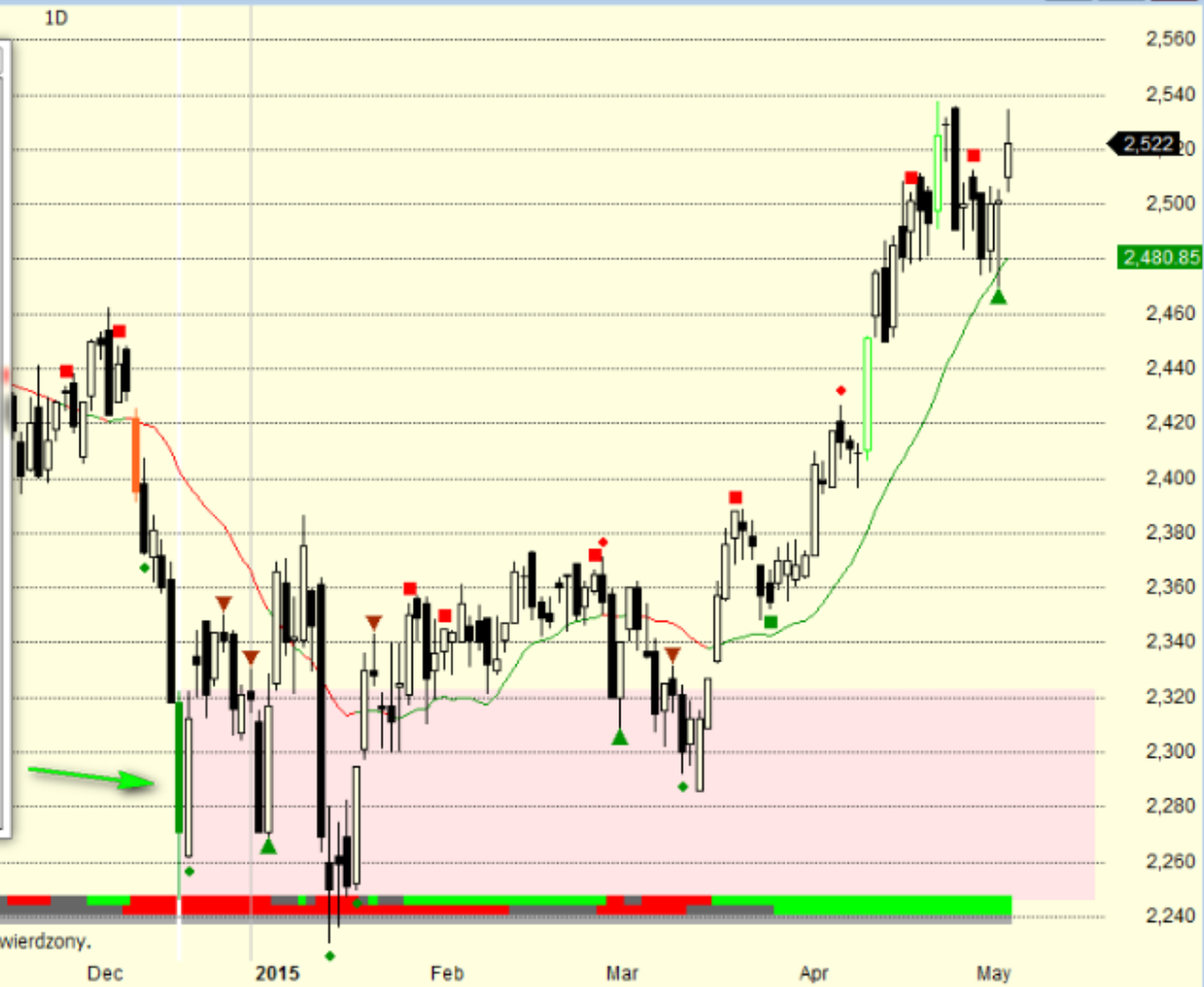
Zamknięcie bara znacznie powyżej dna, pokazuje siłę kupujących. Często bar ten zamyka się nisko, na rosnącym gwałtownie wolumenie. Wygląda to jak paniczna wyprzedaż. Analitycy mówią o wyłamaniu potwierdzonym wolumenem.

Skoro jest ultra wysoki wolumen, to muszą być też kupujący. Jeśli kolejny bar zamyka się wyżej, to jest to znak od SM, że na tym barze musiało odby się tzw. mądre kupno.

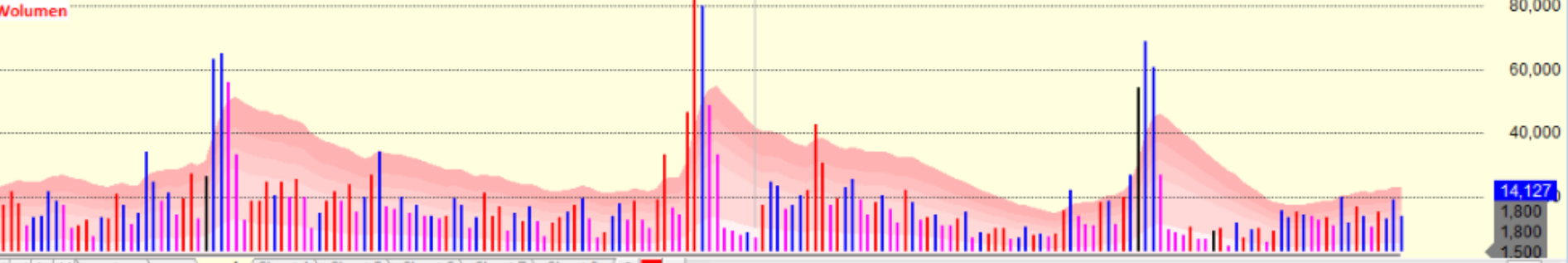
Może, ale nie musi być to start kampanii akumulacji.

Obserwuj uważnie poszczególne jej elementy:

- automatyczne odreagowanie
- overbalance CAB-a
- tworzenie zatoczki
- ...



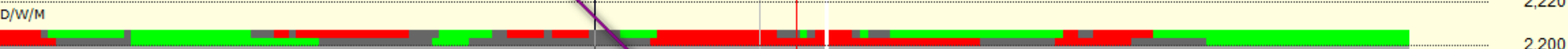
FW20 - W Kolor Wolumen = 81,837.00, V Alarm Suma = 2,500.00, V Alarm Suma = 2,500.00



Komentarz

**Popyt (Stopping volume)**

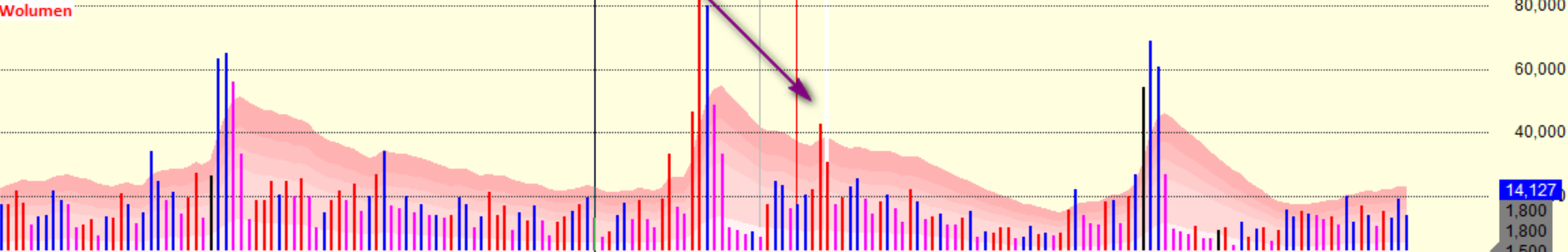
Bar siły. Jest to bar spadkowy w trendzie zniżującym (krótko i średnioterminowym). Silne zamknięcie tego bara i kolejny bar wzrostowy pokazują pojawienie się kupujących. Duży wolumen potwierdzony wysokim zamknięciem pokazuje powrót siły na rynku. Jeśli wolumen jest znacznie powyżej średniego, to dodaje wagi temu sygnałowi. Trwające już od jakiegoś czasu spadki generują strach u tłumu. Często towarzyszy mu wybicie pivota na bazie Price Action w długoterminowym trendzie wzrostowym. Bar spadkowy o dużym sprzedzie wyzwała strach powodując wyprzedzą przez słabe ręce. Złe wiadomości w mediach pokazują wykorzystanie ich przez Smart Money do wchłonięcia podaży. Zamknięcie bara powinno być znacznie powyżej dna, by pokazać siłę kupujących. Często bar ten zamyka się nisko, na rosnącym gwałtownie wolumenie. Wygląda to jak paniczna wyprzedaż. Analitycy mówią o wyłamaniu potwierdzonym wolumenem. Skoro jest wysoki wolumen, to muszą być też kupujący. Jeśli kolejny bar zamyka się wyżej, jest to znak od SM, że na tym barze musiało być mądre kupno. Może, ale nie musi być to start re-akumulacji. Oczekuj niebawem możliwej zmiany trendu. Jeśli w tle masz sygnały siły (CAB) po dłuższym spadku, może to być już próba odwracania trendu. Jeśli w tle masz sygnały słabości niższego znaczenia w trendzie wzrostowym wówczas rzędu, to pojawienie się siły może



● Popyt (Stopping volume). Bar siły. Potwierdzony.

Sep Oct Nov 2014-11-26 2015 Feb Mar Apr May

FW20 - W Kolor Wolumen = 30,679.00, V Alarm Suma = 2,500.00, V Alarm Suma = 2,500.00



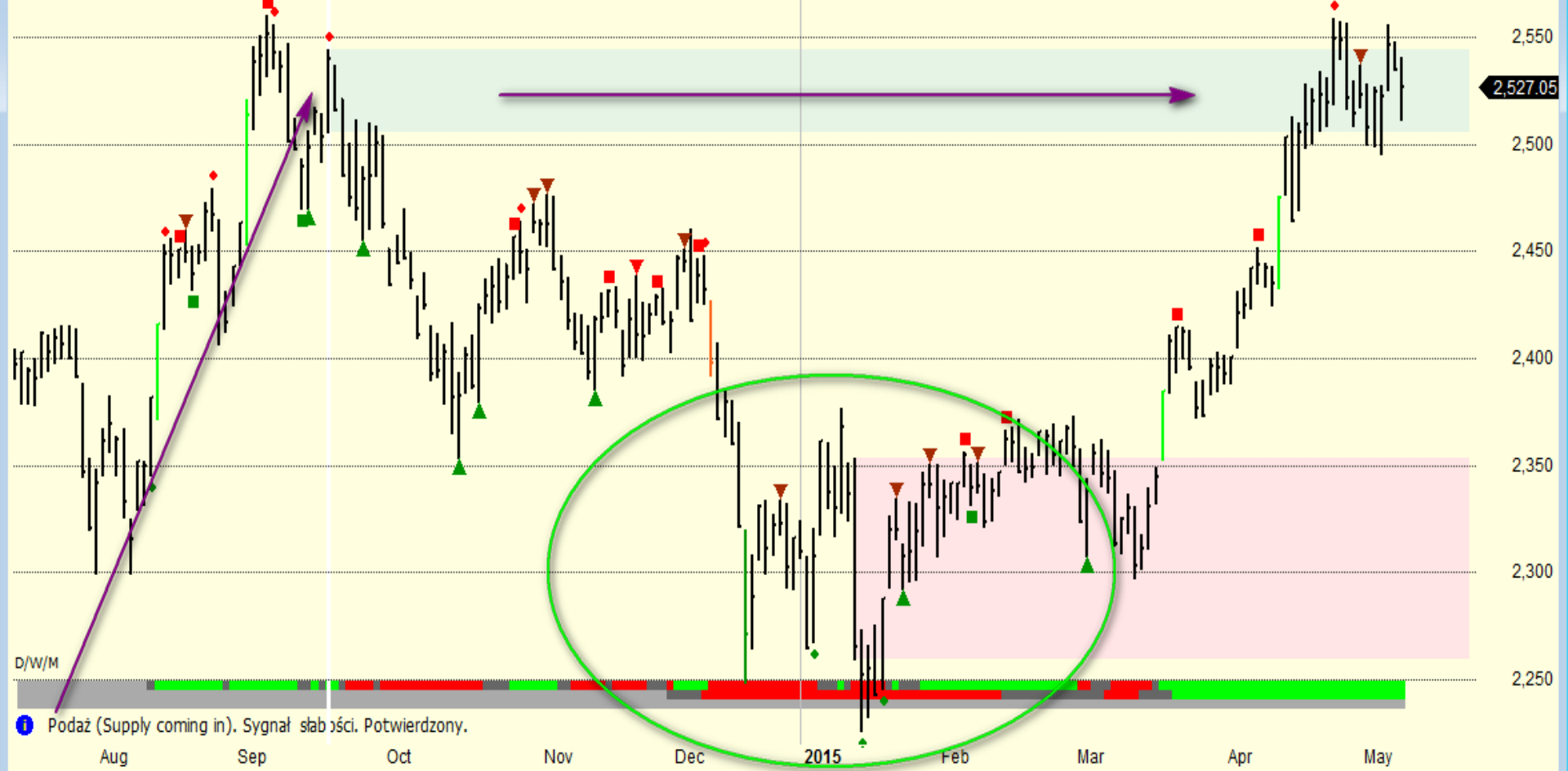
Na WIG 20 wolumen największy w tym roku.

Tu nasuwa się pytanie – **tak duże zakupy, czy gra powiązana z rozgrywką kontraktów.**

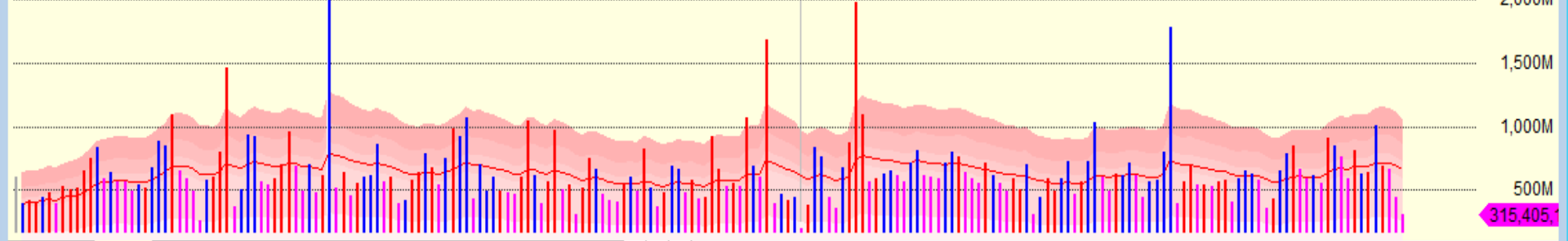
**Obawiam się, że to bardziej to drugie.**



SmartInvestor v2.3.3 © 2015 H: 2544.37 L: 2505.9 C: 2539.6 1D



WIG20 - W Kolor Wolumen = 2,042,765,696.00, Średnia wolumenu = 799,259,712.00



# Dwie grupy inwestorów w kategorii SM

PIERWSI - grube portfele  
 interesują ich ruchy większe

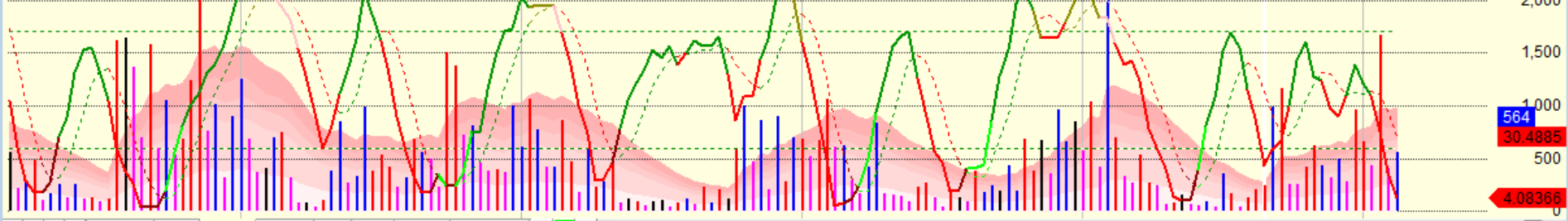






FW20 - W Kolor Wolumen = 247.00, SK = 17.97, SD = 49.78

Wolumen

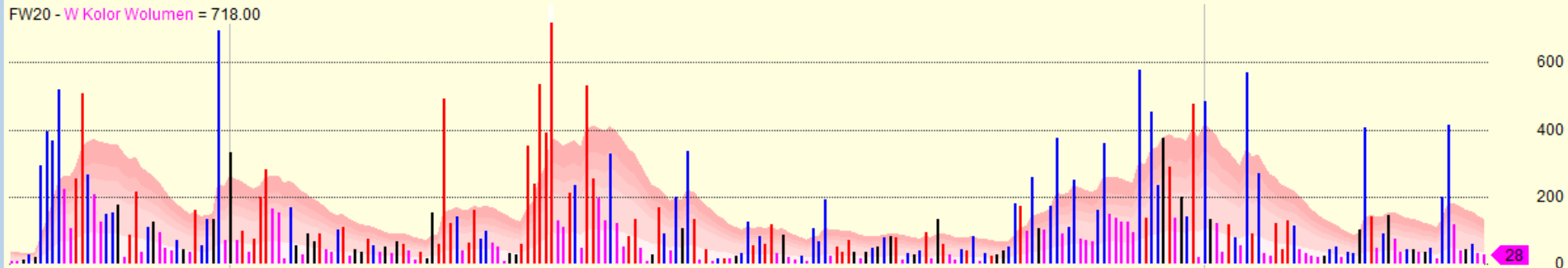
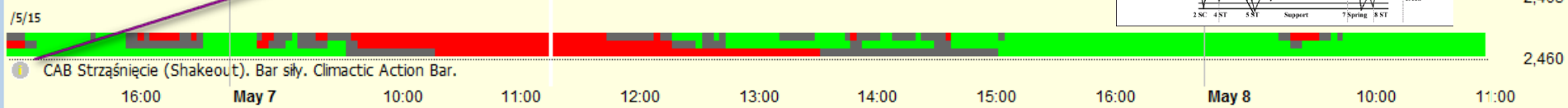
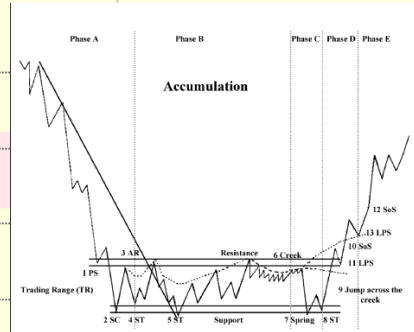
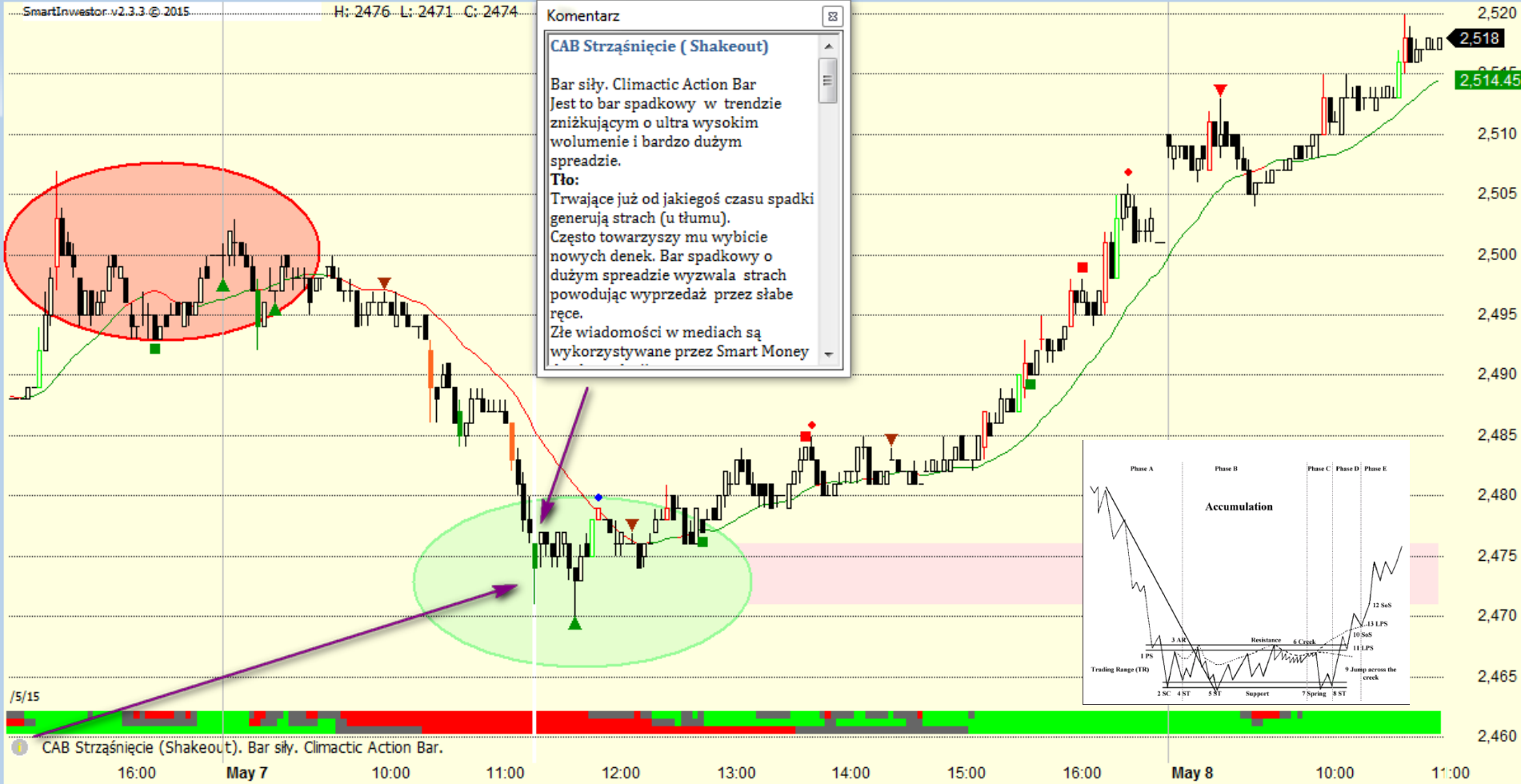


CAB Strząśnięcie (Shakeout)

Bar siły. Climactic Action Bar  
Jest to bar spadkowy w trendzie  
zniżającym o ultra wysokim  
wolumenie i bardzo dużym  
spreadzie.

Tło:

Trwające już od jakiegoś czasu spadki  
generują strach (u tłumu).  
Często towarzyszy mu wybiecie  
nowych denek. Bar spadkowy o  
dużym spreadzie wyzwała strach  
powodując wyprzedaż przez słabe  
ręce.  
Zie wiadomości w mediach są  
wykorzystywane przez Smart Money

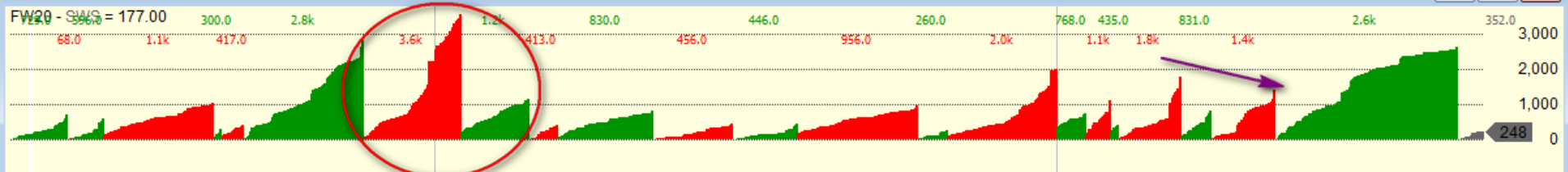




# SWS

- Wyckoff mówił o falach kupna i sprzedaży



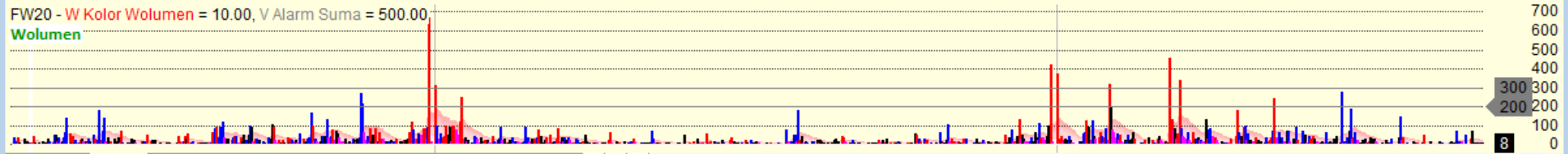
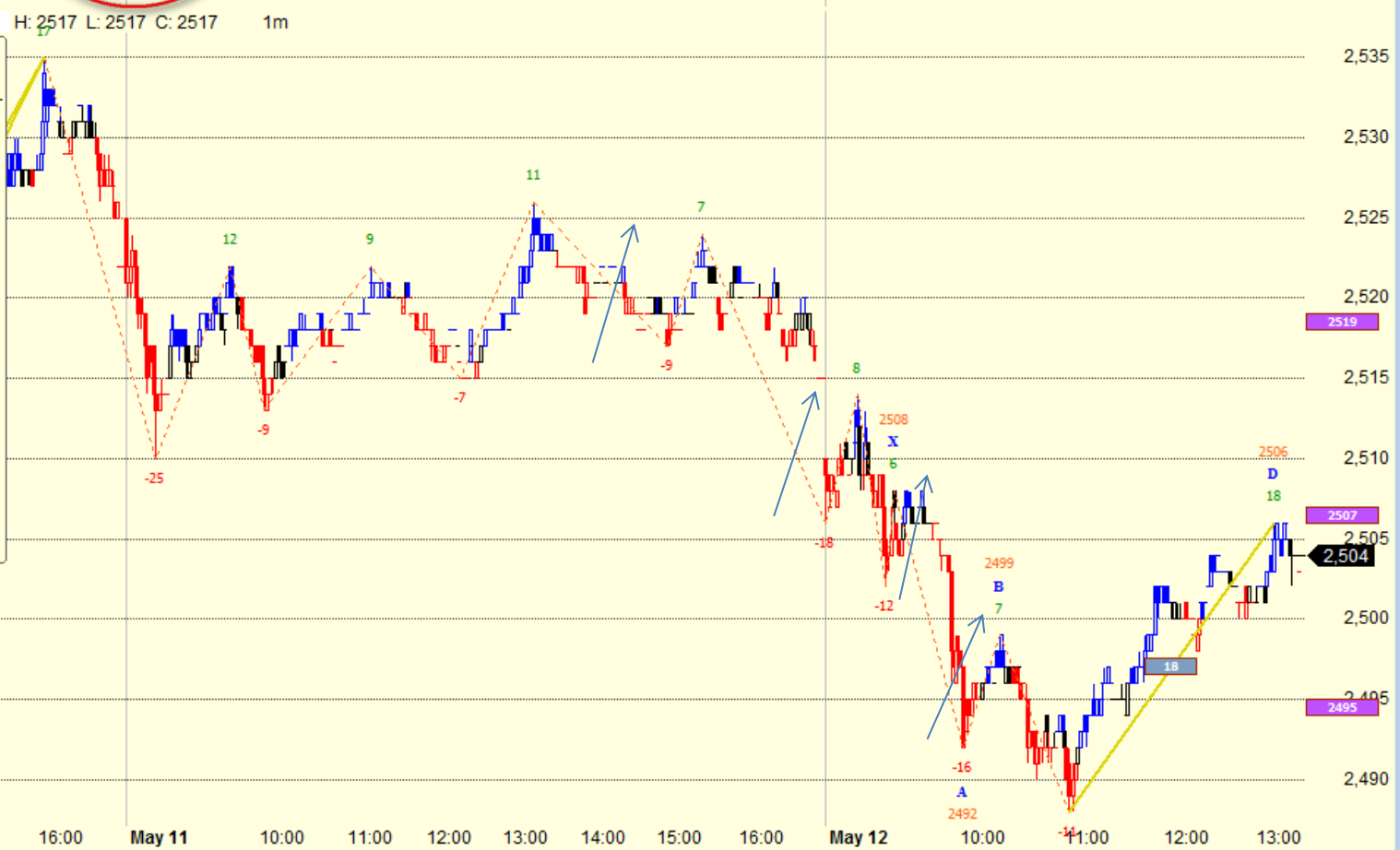


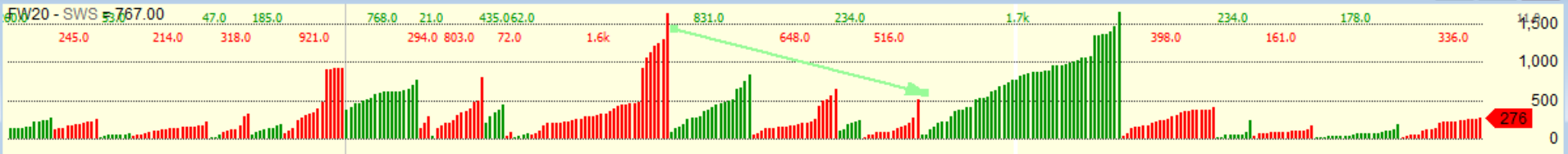
SmartInvestor v2.3.3 © 2015

H: 2517 L: 2517 C: 2517 1m

<< < 6 > >>

XABCD Cena		Następny	
Rx	1.272		
Alt	2.618	2506	2509
BcD	1.618	2506	2510
XcD	0.886	2506	2508
XaD			
Exp			
IG AcD			
*XABCD	*wartość	*cena	bary
X	A	B	C
<	XABCD	>	X
<	Ret 0.0000	>	38 50 62
T 1	M 1		
5	5		
15	15		
3DS	3DH	3DL	3DBP
P-MOB	2535	2470	2503
High	Low	Close	Open
2526	2510	2515	2510





SmartInvestor v2.3.3 © 2015

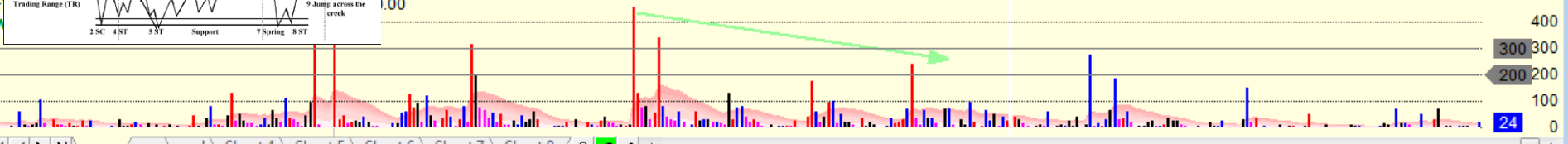
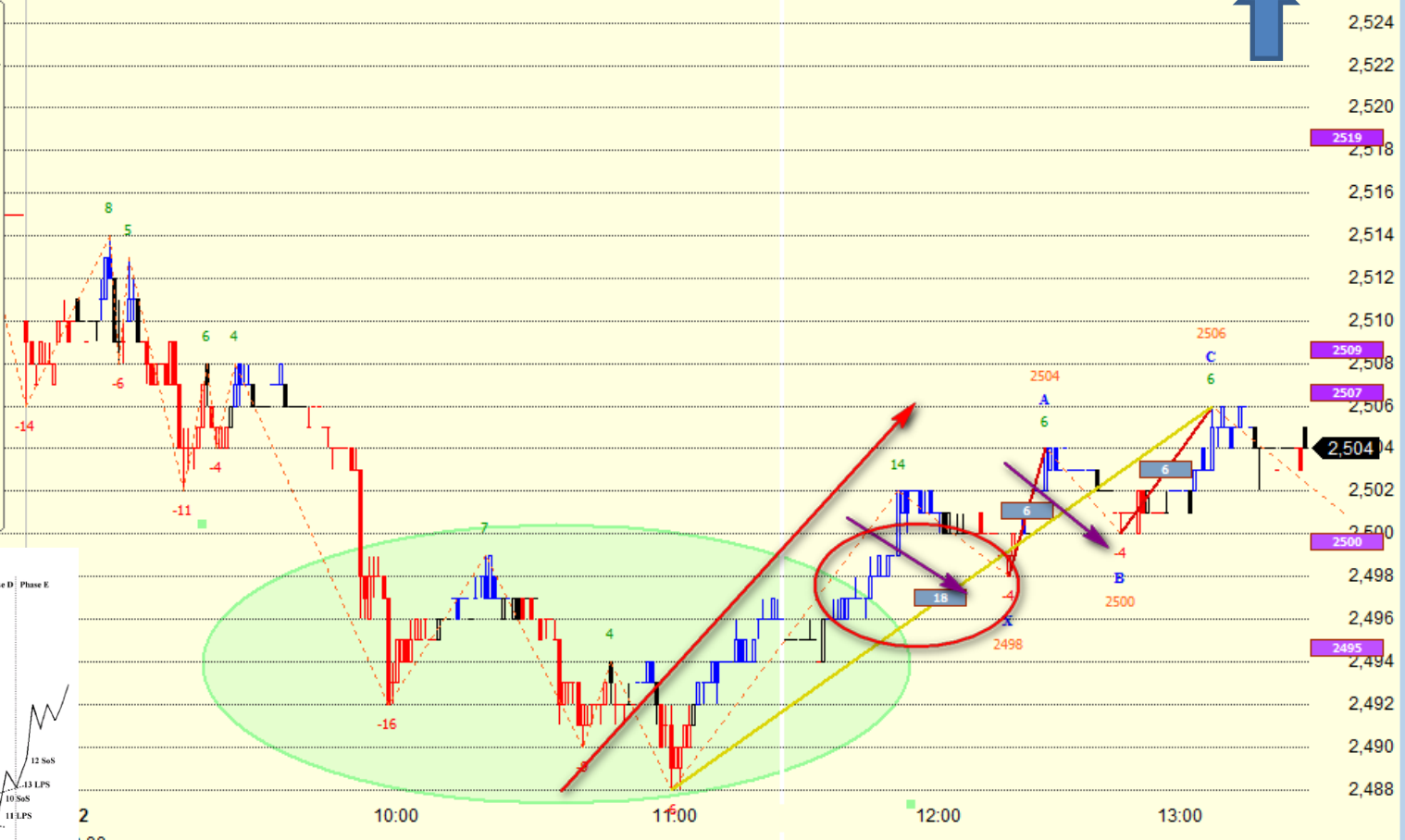
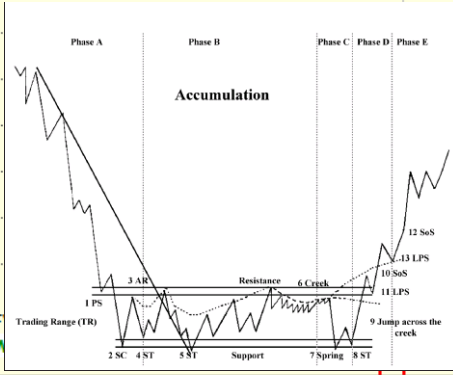
H: 2496 L: 2496 C: 2496 1m

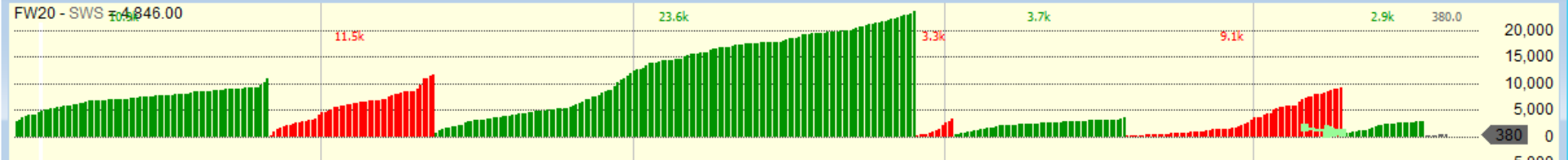
<< < 4 > >>

XABCD Cena		Następny	
Rx	0.500	1.000	2498
Alt	1.272	2501	2500
BcD	0.833	0.886	2501
XcD	0.618	2501	2500
XaD			
Exp			
IG AcD			

*XABCD	*wartość	*cena	bary			
X	A	B	C	D	*1:1	SWS
<	XABCD	>	<	X	>	panel
<	Ret 0.0000	>	38	50	62	

T 1	M 1		
5	5		
15	15		
3DS	3DH	3DL	3DBP
P-MOB	2535	2470	2503
High	Low	Close	Open
2526	2510	2515	2510





SmartInvestor v2.3.3 © 2015

H: 2480 L: 2475 C: 2479 5m

<< < 16 > >>

XABCD Cena		Następny	
Rx	0.105	1.000	2472
Alt	1.125	1.272	2508
BcD	0.173	0.500	2507
<b>*XcD</b>	<b>0.382</b>	<b>2506</b>	2512
XeD			
Exp			
IG AcD			

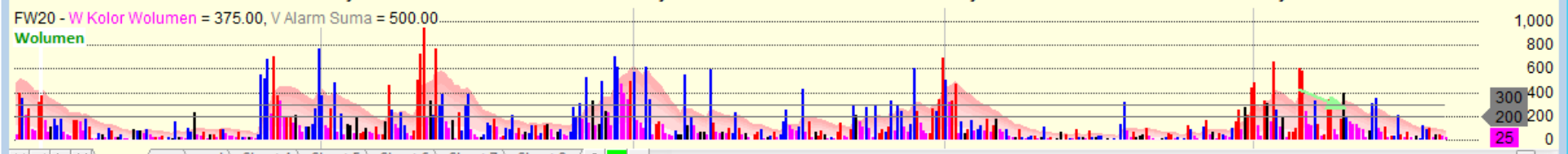
*XABCD	*wartość	*cena	bary			
X	A	B	C	D	*1:1	SWS
<	XABCD	>	<	X	>	panel
<	Ret 0.0000	>	38	50	62	

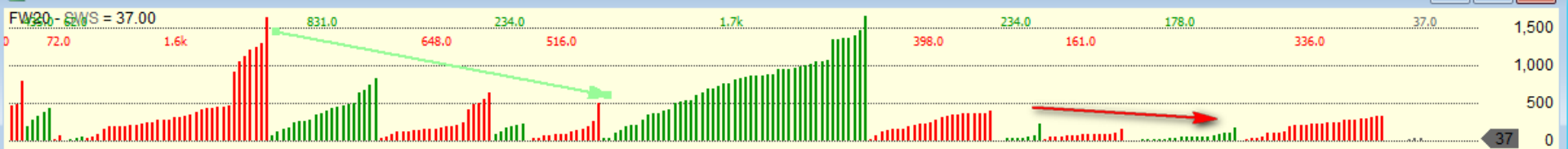
T 5: [Green bars] M 5: [Red bars]

15: [Green bars] 15: [Green bars]

H: [Green bars] H: [Green bars]

3DS	3DH	3DL	3DBP
P-MOB	2535	2470	2503
High	Low	Close	Open
2526	2510	2515	2510

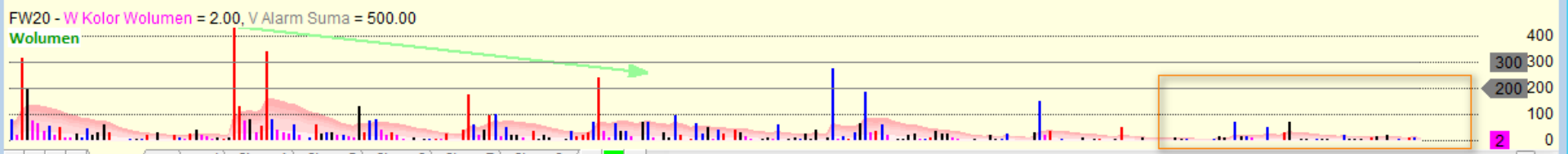
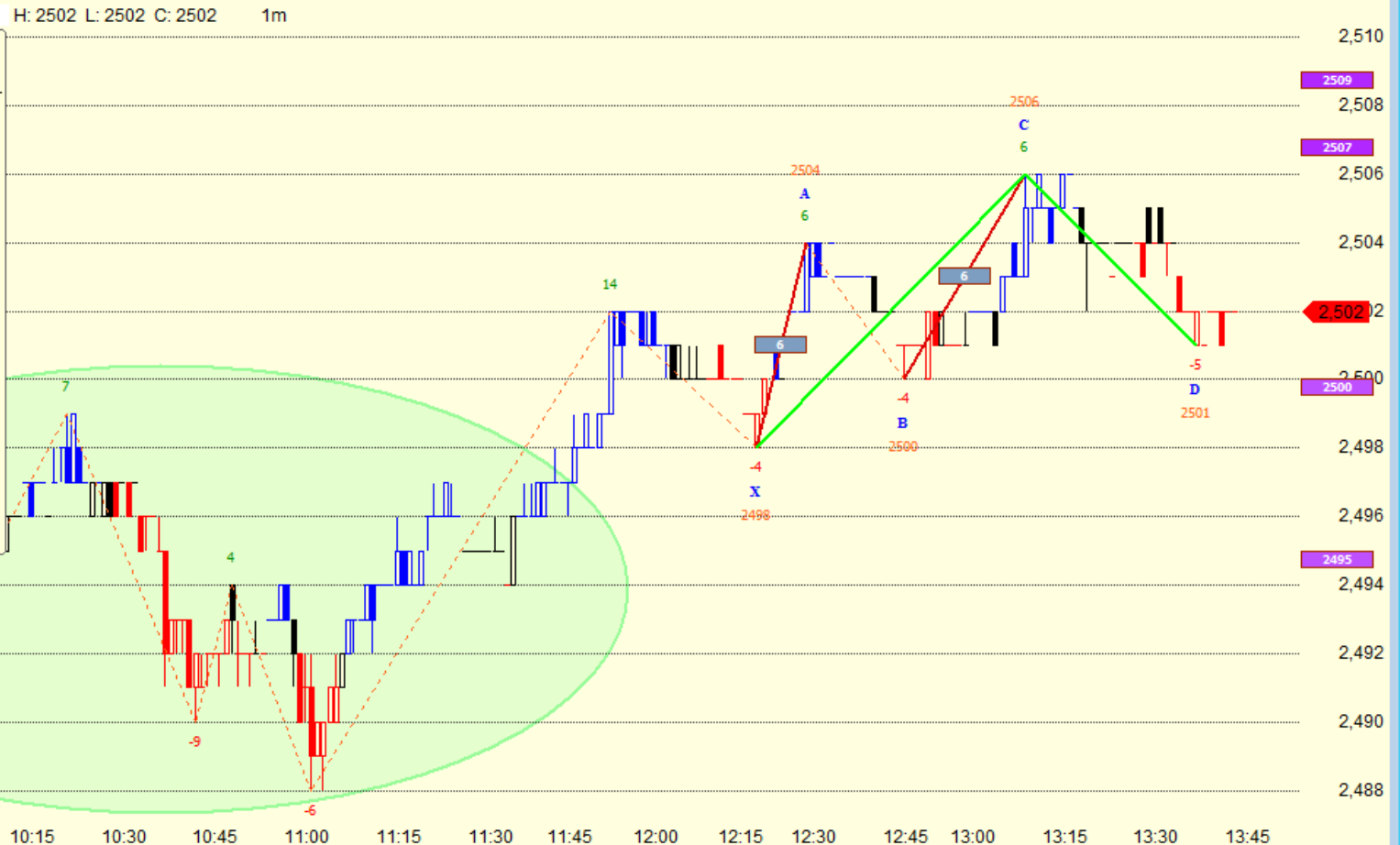




SmartInvestor v2.3.3 © 2015 H: 2502 L: 2502 C: 2502 1m

<< < 4 > >>

XABCD Cena		Następny				
Rx	0.500	1.000	2498			
Alt	1.272	2501	2500			
BcD	0.833	0.886	2501			
*XcD	0.618	2501	2500			
XaD						
Exp						
IG AcD						
*XABCD	*wartość	*cena	bary			
X	A	B	C	D	*1:1	SWS
<	XABCD	>	X	>	panel	
<	Ret 0.0000	>	38	50	62	
T 1		M 1				
5		5				
15		15				
3DS	3DH	3DL	3DBP			
P-MOB	2535	2470	2503			
High	Low	Close	Open			
2526	2510	2515	2510			



# Wyckoff

Każdy interwał ma swojego sponsora,  
czyli wracamy do różnych grup uczestników  
Rynków



# Drzewa



LAS



# Grają pieniądze nie setupy - znaczenie Wolumenu

SMART INWESTOR

---

Oprogramowanie dla aktywnych inwestorów



Mieczysław Siudek